



deltaland
WIRTSCHAFTSREGION

Walsrode
Bad Fallingbommel
Hodenhagen | Rethem
IPWalsrode | A7 | A27



INHALT



Das Deltaland	03
Stadt Walsrode	04
Projekt Deltastart	09
Leben und Wohlfühlen	10
Stadt Bad Fallingbostal	12
Samtgemeinde Ahlden	14
Samtgemeinde Rethem (Aller)	16
Grüne Energien	18



Industriepark Walsrode	22
IPW-Ansiedler	23
Services und Infrastruktur	26
Flächenpotenziale	28
Wachstumspotenziale	30
TOP-10-Ansiedlungsgründe	31
Kontakt Daten	32

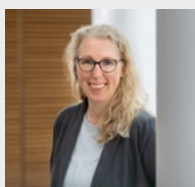
TRETEN SIE IN KONTAKT



**Michael Krohn,
Geschäftsführer**

Ansiedlungsprojekte
und Standortmarketing,
Firmenberatung Walsrode,
Bad Fallingbostal

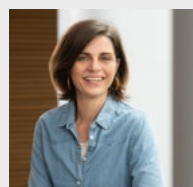
+49 (5162) 985 20 31
+49 (151) 2255 0500
krohn@deltaland.de



**Daniela Avancini,
Teamassistentin**

Web & Social Media,
Veranstaltungen,
Backoffice

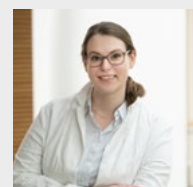
+49 (5162) 985 20 32
avancini@deltaland.de



**Anke Schaffrek,
Projektmanagerin**

deltastart, Gründungen,
Start-ups, Kommunikation,
Firmenberatung
Samtgemeinde Ahlden

+49 (5162) 985 20 33
+49 (177) 2758406
schaffrek@deltaland.de



**Ina Evers,
Standort Rethem**

Firmenberatung
Samtgemeinde Rethem
(Aller)

+49 (5165) 9898 16
evers@deltaland.de

Wirtschaftsförderungsgesellschaft Deltaland mbH

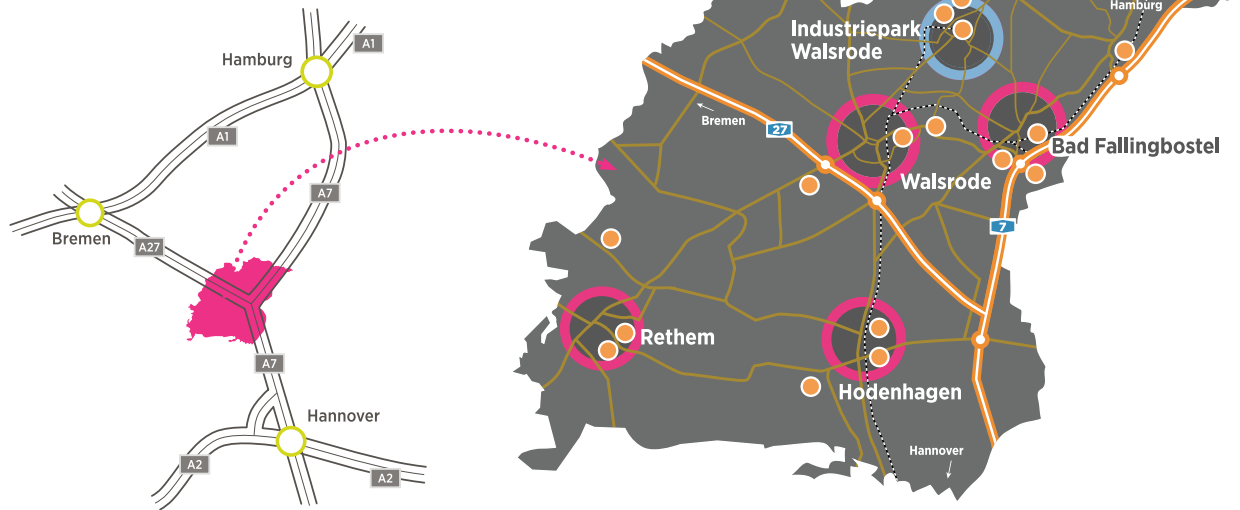
Walsroder Straße 9
29683 Bad Fallingbostal
Telefon: +49 (5162) 985 20 30

Telefax: +49 (5162) 985 20 39
E-Mail: info@deltaland.de
www.deltaland.de

Facebook@WirtschaftsfoerderungDeltaland
Instagram@wifoedeltaland
[LinkedIn@Wirtschaftsförderung Deltaland GmbH](https://www.linkedin.com/company/Wirtschaftsförderung-Deltaland-GmbH)

DAS DELTALAND

Zentrale Lage mit internationaler Kompetenz



Mitten im norddeutschen Städtedreieck Hamburg-Hannover-Bremen pulsiert die Wirtschaftsregion „Deltaland“. Hier finden sich sowohl kleine und mittelständische Unternehmen als auch Global Player, die in den Bereichen Chemie, Kunststoff, Verpackung, Lebens-

mittelindustrie und Metallverarbeitung Maßstäbe setzen. Dank ihrer strategischen Lage im Heidekreis ist die Region zudem ein bedeutendes Drehkreuz für Logistik und Distribution sowie ein dynamischer Standort für Handel und unternehmensnahe Dienstleistungen.

DIE DELTALAND-KOOPERATION

Wirtschaftsförderung als Public-Private-Partnership



IHR ERFOLG IST UNSER ZIEL

- + **Investitions- und Ansiedlungsprojekte:**
Rundum-Betreuung für Ihr Unternehmen
- + **Gewerbegebietsentwicklung:**
Begleitung von Kommunen
- + **Gründungen und Unternehmensnachfolgen:**
Professionelle Unterstützung
- + **Wirtschaftsregion stärken:**
Effektives Networking
- + **Standortmarketing und -kommunikation:**
Unsere Region im Fokus

Um das wirtschaftliche Potenzial der Region voll auszuschöpfen, haben sich vier Kommunen und vier Wirtschaftspartner in einem einzigartigen Trägerverein zusammengeschlossen. Der operative Arm dieser Allianz ist die Wirtschaftsförderungsgesellschaft Deltaland, die mit ihrem engagierten Team die überregionale Vermarktung des Industrie- und Wirtschaftsstandortes vorantreibt. Durch innovative Projekte und Initiativen werden kontinuierlich neue Potenziale erschlossen.

Das Deltaland-Team berät in Sachen Ansiedlung und Förderung, vermittelt wertvolle Kontakte, bringt potenzielle Partner zusammen, konzipiert Kampagnen und Veranstaltungen und unterstützt tatkräftig bei der Gründung neuer Unternehmen. In der Geschäftsstelle in Bad Fallingb. laufen all diese Aktivitäten zusammen und formen die Zukunft der Region mit.

STADT WALSRODE



Deltalands dynamisches Mittelzentrum

Walsrode ist mit über 30.000 Einwohnern die größte Stadt im Deltaland und ein bedeutender Wohn- und Dienstleistungsstandort. Bekannt durch den Weltvogelpark, hat Walsrode auch wirtschaftlich viel zu bieten.

Mit dem traditionsreichen Industriepark Walsrode in Bomlitz ist die Stadt ein wichtiger Produktionsstandort für die Chemie- und Verpackungsindustrie. In den letzten Jahren hat Walsrode seine Rolle als Logistik- und Produktionszentrum durch zahlreiche Projekte und eine strategische Ausrichtung entlang der Autobahnen A 7 und A 27 deutlich ausgebaut.

Der A27park Walsrode und das Gewerbegebiet im Ortsteil Honerdingen stehen exemplarisch für diese Entwicklung.

130
JAHRE



Starke Logistik für die Region.

Wir sind ein Logistikdienstleister mit jahrzehntelangem Erfolg in:

- Transport
- Warehousing
- Umzüge



KRUSE LOGISTIK
Bringt Sie weiter.

www.krusespedition.de

GEWERBEGEBIET WALSRODE-HONERDINGEN

Im Herzen der Vogelparkregion

Das großzügige Gewerbegebiet im Stadtteil Honerdingen liegt verkehrsgünstig an der B 209. Mit der erfolgten Erweiterung um 13 Hektar bietet es ideale Bedingungen für kleine und mittlere Unternehmen aus Handwerk und Dienstleistung. Gefördert durch das Land Niedersachsen und die EU (EFRE), ist das Gebiet perfekt erschlossen und bietet hervorragende Voraussetzungen für innovative Betriebe.



GUT ZU WISSEN

8 ha Gewerbefläche sofort verfügbar: Ideal für die schnelle Ansiedlung kleiner und mittlerer Unternehmen aus unterschiedlichen Branchen.

Großes Erweiterungspotenzial: Flexibilität für zukünftiges Wachstum und Erweiterung Ihrer Geschäftsaktivitäten.

Zentrale, verkehrsgünstige Lage: Optimale Erreichbarkeit und hervorragende Anbindung an B 209, A 7 und A 27.



EUROPÄISCHE UNION
Europäischer Fonds für
regionale Entwicklung



A27PARK

Walsrodes Gateway für zukunftsweisende Projekte

Seit 2012 hat die Stadt Walsrode an der Anschlussstelle Walsrode-West den A27park entwickelt, ein Gebiet auch für großflächige Investitionsprojekte. Hier haben sich bereits Distributionszentren wie Home24-eLogistics, Smyths Toys und Hagebau-Logistik angesiedelt. Aber auch innovative Mittelständler finden eine Heimat im A27park. Ab 2024/25 wird das B-Plan-Verfahren für den letzten verfügbaren Teilbereich mit über 15 ha Nettonutzfläche eingeleitet. Auch die Erschließung des A27parks wurde vom Land Niedersachsen und der EU (EFRE) gefördert.



GUT ZU WISSEN

Lage: Direkt an der Autobahnanschlussstelle Walsrode-West (A27)

Verfügbarkeit: Mehr als 15 ha Industrie- und Gewerbefläche verfügbar

Eignung: Perfekt für Logistik- und Produktionsbetriebe



EUROPÄISCHE UNION
Europäischer Fonds für
regionale Entwicklung



Vermietung | Verkauf | Gewerbe

Worth 8 · 29664 Walsrode · T 05161 7843838
info@iv-hk.de · www.iv-hk.de

Walsrode-West

0,5
ha

ca. 15 ha

2,5 ha

1 ha

A 27

 Verfügbar
SCHNELLE ENTWICKLUNG:

Der A27park Walsrode wurde innerhalb von nur neun Monaten Bauzeit eröffnet und bietet seitdem vollständig erschlossene Industrie- und Gewerbeflächen.

NACHHALTIGE ENERGIE:

Im A27park wird die erste regionale Wasserstofftankstelle geplant, zudem wird die erste Bio-CNG-Tankstelle der Region projektiert. Zwei Schnellladeparks runden das Angebot für nachhaltige Mobilität ab.

VIELSEITIGE NUTZUNG:

Der Park bietet Raum für großflächige Investitionsprojekte wie auch ideale Bedingungen für kleine und mittlere Unternehmen (KMU), mit flexiblen Flächen für verschiedene Branchen.

ERSTKLASSIGE INFRASTRUKTUR:

Mit direkter Autobahnanbindung, Glasfasernetz und ÖPNV-Verkehrsanbindung bietet der A27park optimale Bedingungen für Ihr Unternehmen.

Gemeinsam stark für die Wirtschaft in unserer Region.

www.ksk-walsrode.de



MEINE

WIBBERTMANN

WILDUNG

STEUERBERATER IN DER BERGSTRASSE



Mit uns sind Sie besser beraten Zufriedene Mandanten, das ist unser Ziel.

Durch unsere Zuverlässigkeit und Kompetenz sind Sie bei Meine, Wibbertmann & Wildung gut aufgehoben. Wir beraten Sie kompetent und loyal in steuerlichen, finanzwirtschaftlichen und betriebswirtschaftlichen Fragen. Zudem betreuen wir Sie zuverlässig und sorgfältig in den Bereichen Lohn, Rechnungswesen und Jahresabschluss. Meine, Wibbertmann & Wildung ist eine alteingesessene Steuerberaterkanzlei in Walsrode, die sich gleichzeitig als moderner Dienstleistungsbetrieb versteht. Mit bestens ausgebildetem Personal, das permanent geschult und weitergebildet wird, und modernster Technik setzen wir alles daran, für Sie die bestmögliche Lösung zu finden.

Unsere Tätigkeitsfelder

- Laufende Finanz- und Lohnbuchhaltung
- Erstellung von Jahresabschlüssen, auch mit Plausibilitätsbeurteilung
- Erstellung von privaten und betrieblichen Steuererklärungen
- Rechtsformenwechsel
- Existenzgründungen
- Steuerliche, finanz- und betriebswirtschaftliche Beratung
- Unternehmensnachfolge und -beteiligungen
- Erbschaft- und Schenkungssteuer

Steuerberater Meine, Wibbertmann & Wildung

Bergstraße 60 • 29664 Walsrode

Telefon: 05161 – 9844-0 • E-Mail: info@steuerberater-walsrode.comwww.steuerberater-walsrode.com



ANSPRECHPARTNERIN
ANKE SCHAFFREK
www.deltastart.de

Für eine florierende Wirtschaftsregion sind die Unternehmen von morgen unerlässlich. Deshalb unterstützen wir im Deltaland Jungunternehmerinnen und -unternehmer von Anfang an.

Mit unserem Projekt „deltastart“ fördern wir das regionale Unternehmertum und stärken den Entrepreneurship-Gedanken auf vielfältige Weise. So sind wir etwa bei der Informationsbeschaffung rund um die Themen Unternehmensgründung und -nachfolge behilflich und stehen gern auch als Sparringspartner für konzeptionelle Gedanken bereit. Außerdem kümmern wir uns um die Vernetzung relevanter Akteure und bieten auf die Zielgruppen zugeschnittene Veranstaltungen an.

Das Projekt „deltastart“ wird im Rahmen der Initiative „Zukunftsräume“ des Landes Niedersachsen für die Jahre 2024 bis 2026 gefördert und von den Städten Walsrode und Bad Fallingb. (Trägerin des Projekts) sowie den Samtgemeinden Ahlden und Rethem (Aller) kofinanziert.



**EINFALLSPINSEL
ZU VERMIETEN**



BARTLING MEDIA
WERBEAGENTUR

Konzeption • Gestaltung • Printwerbung
Webseiten • Onlinemarketing

Walsrode • Heidekreis • www.bartlingmedia.de

Akquise macht Spaß



ANKE TIELKER
UNTERNEHMENSBERATUNG

Sieverdingen 15 - 29664 Walsrode
Tel.: 05168 919161 - Mail: info@anke-tielker.de
www.anke-tielker.de



ENTDECKEN SIE DIE VIELFALT DES DEUTSCHEN ROTEN KREUZES!

FÜR MENSCHLICHKEIT UND HILFE IM HEIDEKREIS.

Wir vom Roten Kreuz sind Teil einer weltweiten Gemeinschaft von Menschen in der internationalen Rotkreuz und Rothalbmondbewegung, die Opfern von Konflikten und Katastrophen sowie anderen hilfsbedürftigen Menschen unterschiedslos Hilfe gewährt, allein nach dem Maß ihrer Not. Im Zeichen der Menschlichkeit setzen wir uns für das Leben, die Gesundheit, das Wohlergehen, den Schutz, das friedliche Zusammenleben und die Würde aller Menschen ein.



Fachkraft für Arbeitssicherheit



Schulung für Brandschutzhelfer



Fahrdienst



Pflegeangebote



Hausnotruf



Rettungsdienst

Albrecht-Thaer-Str. 2
D-29664 Walsrode

T. 05161 / 98 17 -0

M. info@drk-walsrode.de

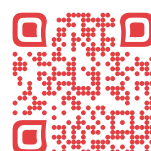


**Deutsches
Rotes
Kreuz**

DRK-Kreisverband
Fallingbostel e. V.



www.drk-walsrode.de



LEBEN UND WOHLFÜHLEN

in der Region

Das Deltaland, eingebettet in die malerische Landschaft der Lüneburger Heide, bietet einen hohen Freizeitwert mit Attraktionen wie dem Weltvogelpark Walsrode und dem Serengeti-Park Hodenhagen. Der Heidekreis weist die höchste Freizeitparkdichte Europas auf. Vielfältige kulturelle Angebote in Stadt und Land liegen direkt vor der Haustür und sind schnell zu erreichen.



GESUNDHEITSWIRTSCHAFT ALS FAKTOR FÜR LEBENSQUALITÄT

Ein bedeutender Faktor für die Lebensqualität in der Region ist die Gesundheitswirtschaft. Der 2024 begonnene Bau des neuen Gesamtklinikums für den Heidekreis in Bad Fallingbommel bringt modernste medizinische Versorgung und stärkt die regionale Gesundheitsversorgung. Zahlreiche gesundheitswirtschaftliche Dienstleistungen im Heidekreis runden das Angebot ab.



Unser Wissen für Ihre Gesundheit

- Allgemein- & Viszeralchirurgie, Sektion Gefäßchirurgie
- Anästhesie & Intensivmedizin
- Gastroenterologie & Innere Medizin
- Geburtshilfe & Gynäkologie
- Geriatrie, Innere Medizin & Neurologie (Stroke Unit)
- Hämatologie, Onkologie & Palliativmedizin
- Kinder- und Jugendmedizin
- Kardiologie & Innere Medizin
- Orthopädie & Unfallchirurgie
- Psychiatrie & Psychotherapie
- Senologie & Brustchirurgie
- Zentrale Notaufnahmen
- Krankenhaus-Apotheke



KLINIK NEUBAU
ZUKUNFT
FERTIG **LOS!**



Informationen rund um den
Neubau des Gesamtklinikums

heidekreis-klinikum.de | #teamhkk



**BESUCHEN SIE
UNSEREN
MUSTERHAUSPARK
IN BAD FALLINGBÖSEL**



**EINTRITT FREI.
TÄGLICH VON
10 BIS 17 UHR
GEÖFFNET.**

MUSTERHAUSPARK BAD FALLINGBÖSEL
Hartermer Weg 13 | 29683 Bad Fallingbösel
Telefon 05162 97580

VIEBROCKHAUS



STADT BAD FALLINGBOSTEL

Ihr Top-Spot an der A7

Bad Fallingb., Sitz der Kreisverwaltung im Heidekreis, erstreckt sich mit seinen sechs Ortschaften entlang des malerischen Böhmetals. Die Stadt profitiert von einer hervorragenden Lage an der A7, was sie zu einem Magneten für namhafte Unternehmen wie Eckes-Granini, Mondelez, Michelin und Viebrockhaus macht. Neu hinzugekommen sind in den letzten Jahren Schwergewichte wie OBO Bettermann und ein Logistikstützpunkt für Coca-Cola.

Im Stadtteil Dorfmark wurden ein neuer Autohof und weitere Projekte aus dem regionalen Handwerk und Mittelstand realisiert. Aufgrund der hohen Nachfrage plant die Stadt in Bad Fallingb. die Erschließung weiterer Industrie- und Gewerbeflächen in Autobahnnähe. Ein neues Areal auf der Westseite der A7 wird primär für kleine und mittlere Unternehmen vorgesehen, während auf der Ostseite bis 2030 ein „Rohdiamant“ von bis zu 32h erschlossen werden soll.



GUT ZU WISSEN

Dorfmark: Noch ca. 1 ha Gewerbe- und Industriefläche (GI) direkt an der A7 verfügbar

Bad Fallingb.: Erweiterung der Industriegebiete Ost und „An der Autobahn“ bis 2030 geplant

Ansiedlungspotenzial: Hervorragende Lage an der A7 für KMU und Großunternehmen



...geht nicht - gibt's nicht!
Lipinski
Für ein besseres Leben!

**Wir schaffen
WOHLFÜHLMOMENTE
in Ihrem Zuhause**

- ✓ Moderne Heizungen
- ✓ Regenerative Energien
- ✓ Schöne Bäder
- ✓ Individuelle Badplanung
- ✓ Neubau & Modernisierung
- ✓ perfekter Service

www.lipinski-gmbh.de







SAMTGEMEINDE AHLDEN

Leben und arbeiten im Grünen

Ein Blick auf die Landkarte zeigt: Die Samtgemeinde Ahlden mit dem Wirtschaftsstandort Hodenhagen als pulsierendes Zentrum vervollständigt die Wirtschaftsregion rund um das Walsroder Dreieck. Eingebettet in die malerische Landschaft entlang der Aller, profitieren die Kommunen von einer hervorragenden Anbindung an die A 7 und A 27 – das bedeutet ideale Bedingungen für Logistik und Gewerbe.

In den letzten zehn Jahren lag der Fokus auf der Erweiterung des Gewerbegebiets Hodenhagen-Nord. Hier entstanden bedeutende Standorte für die Automotive- und Windkraftbranche, ergänzt durch Flächen für weitere Unternehmen. Hodenhagen knüpft somit an eine lange Erfolgsgeschichte als wichtiger Logistik- und Gewerbestandort an.

Doch auch kleine und mittlere Unternehmen finden hier ihren Platz: Das neu erschlossene Gewerbegebiet an der Zeppelinstraße bietet ideale Voraussetzungen. In den kommenden Jahren ist geplant, neue Impulse für die Standorte Ahlden und Hademstorf zu setzen und den gewerblich nutzbaren Bereich am Flugplatz als „Aeropark Hodenhagen“ weiterzuentwickeln. Diese Vision kombiniert Tradition und Innovation und macht die Samtgemeinde Ahlden zu einem attraktiven Standort für Leben und Arbeiten im Grünen.



GUT ZU WISSEN

Hodenhausen: Verfügbare Grundstücke für KMU im Gewerbegebiet Zeppelinstraße

Zukünftige Entwicklung: Geplante Flächenerschließung in unmittelbarer Nähe zur A7 und am Flugplatz Hodenhagen (EDVH)

Ahlden: Freie Grundstücke für KMU im Gewerbegebiet „Am alten Bahnhof“







SAMTGEMEINDE RETHEM (ALLER)

Hidden Champion im Aller-Leine-Tal

Als jüngstes Mitglied im Deltaland-Standortverbund überzeugt die Samtgemeinde Rethem (Aller) mit ihrem vitalen und traditionsreichen Gewerbestandort. Rethem liegt südwestlich von Walsrode an der B 209 und bietet nicht nur kommunale Entwicklungsflächen, sondern auch den einzigartigen „Energie- und Gewerbepark Rethem/Aller“ (EGRA). Vor über einem Jahrzehnt transformierten engagierte Firmeninhaber und Bürger eine alte Industriebrache in ein blühendes Gewerbegebiet. Dank Fördermitteln von Land, Bund und EU stehen heute Pachtgrundstücke, Verkaufsflächen und neue Hallenkapazitäten für ansiedlungsinteressierte Unternehmen zur Verfügung.



GUT ZU WISSEN

Rethem: Verfügbare Gewerbeflächen für kleine und mittlere Unternehmen (KMU)

Energie- und Gewerbepark Rethem/Aller GmbH & Co. KG (EGRA):

Ein Projekt von regional engagierten Unternehmern und Bürgern, Gewerbeflächen von 1.000 bis 12.000 m² zur Pacht oder zum Kauf verfügbar

Häuslingen und Böhme: neue Gewerbeflächen für KMU werden projektiert



EGRA

Energie- und Gewerbepark Rethem | Aller GmbH & Co. KG

**Hochwertige Gewerbeflächen verfügbar –
kostengünstig, voll erschlossen!**

Hainholzstraße 59 · 27336 Rethem/Aller · T 05165 8874700
gewerbepark@egra-rethem.de · www.egra-rethem.de





avacon

**Auf dem Weg
in die Energiewelt
von morgen**

Zukunft beginnt zusammen

avacon-netz.de



STADTWERKE
● ● ● ● **Böhmertal**

Kompetent. Verlässlich. Für Böhmertal.

Poststraße 4 · 29664 Walsrode · Telefon: 05161/6001-0 · Mail: info@swbt.de · www.swbt.de

GRÜNE ENERGIEEN IM DELTALAND

Think green, work smart

Die Wirtschaftsregion Deltaland nutzt die Energiewende als Chance und gestaltet die notwendigen Infrastrukturprojekte aktiv mit. Schon seit Jahren produziert die Region mehr grüne Energie, als sie selbst verbraucht. Zahlreiche Windparks und Freiland-Photovoltaikanlagen tragen entscheidend dazu bei und unterstreichen die nachhaltige Ausrichtung der Region. Diese Transformation zeigt sich nicht nur in der Erzeugung erneuerbarer Energien, sondern auch in der Weiterentwicklung der regionalen Infrastruktur.

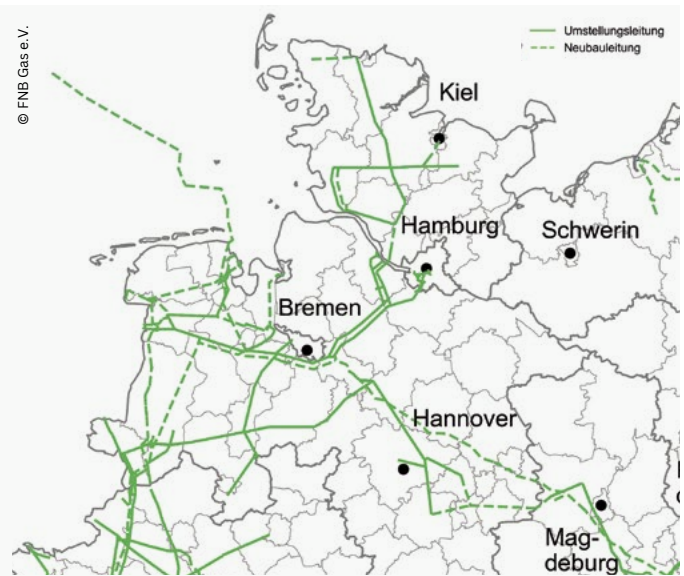
INNOVATIVE TANKSTELLEN FÜR EINE GRÜNE ZUKUNFT

Durch die strategisch günstige Lage zwischen den norddeutschen Ballungsräumen entstehen im Deltaland vermehrt neue Tankstellen für diverse Energieträger. Besonders im Fokus steht dabei die Dekarbonisierung des Schwerlastverkehrs. So wurde 2024 eine Bio-LNG-Tankstelle am Autohof in Dorfmark eröffnet.

Für 2025 ist der Bau einer Bio-CNG-Tankstelle im A27park Walsrode vorgesehen, während parallel die Projektierung einer E-Ladestation für LKW an der A 7 voranschreitet. Im A27park wird zudem eine Wasserstofftankstelle geplant, die zukünftig durch Elektrolyse aus einem nahegelegenen Windpark versorgt werden soll.

WASSERSTOFFKERNNETZ ALS SCHLÜSSELPROJEKT

Ein weiteres bedeutendes Infrastrukturprojekt zeichnet sich ab: Das Deltaland wird von zwei Teilabschnitten des nationalen Wasserstoffkernnetzes durchquert. Neben der Umwidmung einer bestehenden Erdgastransportleitung durch den Raum Walsrode und Hodenhagen bis 2029 ist langfristig der Neubau einer Pipeline zur Kapazitätsverstärkung auf der West-Ost-Achse geplant. Die Region arbeitet eng mit der lokalen Industrie zusammen, um nicht nur als Transitland zu dienen, sondern auch aktiv von dieser Entwicklung zu profitieren.



**IHRE UNABHÄNGIGE ANSPRECHPARTNERIN
FÜR FRAGEN RUND UM DIE THEMEN
ENERGIE UND KLIMASCHUTZ**

Walsroder Straße 9 · 29683 Bad Fallingbostel
Telefon: +49 (0) 5162 985 62 98 · info@energieagentur-heidekreis.de



www.energieagentur-heidekreis.de

JETZT IST ES ZEIT, FÜR SIE DIE PASSENDE LÖSUNG ZU FINDEN!



ÜBER UNS

Wir sind Hölscher. Seit 65 Jahren ist Wasser unser Element. Ein respektvoller Umgang mit diesem kostbaren Gut ist für uns selbstverständlich, denn als Familienunternehmen haben wir immer auch künftige Generationen im Blick. Wir sind Möglichmacher: Für die Bauwirtschaft, Kommunen und Industrieunternehmen sind wir national und international der Partner der

Wahl bei anspruchsvollen Projekten rund um das Thema Grundwasser. Als Experten mit tiefgreifendem Fachwissen, langjähriger Erfahrung und technischer Exzellenz im Grundwassermanagement bieten wir sichere, nachhaltige und intelligent vernetzte Lösungen in den Bereichen Wasserhaltung, Umwelttechnik, Brunnenbau, Geothermie, Reinfiltration und Monitoring. Bewährte Methoden setzen wir dabei ebenso ein wie selbst entwickelte, patentierte Verfahren.



▶ **ERFAHREN SIE MEHR.**



ALS ARBEITGEBER

Arbeit mit nachhaltiger Wirkung: Wer bei Hölscher arbeitet, wirkt an einer wichtigen Aufgabe mit: Wasser beständig zu managen – und diese wertvolle Ressource zu sichern. Als Marktführer in einer Zukunftsbranche bieten wir interessante Jobs mit spannenden Perspektiven. Hier können Mitarbeiterinnen und Mitarbeiter auf

einer sicheren Basis ihre Zukunft planen und ihr Leben gestalten.

In unserem Familienunternehmen mit flachen Hierarchien pflegen wir einen offenen und ehrlichen Umgang. Wir bringen allen Menschen mit ihren jeweiligen Denkweisen, Erfahrungen und Perspektiven Wertschätzung und Respekt entgegen. Und weil es bei uns im Norden generell etwas lockerer zugeht, sind wir schnell per Du.



Du möchtest Teil dieses Teams werden und gemeinsam einiges in unserer Region und darüber hinaus bewegen? Dann schau gerne auf unserer Karriereseite im Internet nach einer passenden Stelle für dich:

hoelscher-wasserbau.de/karriere

Bewirb dich noch heute bei uns und werde unsere neue Kollegin oder unser neuer Kollege.



Wasser ist unser Element. Respekt gegenüber dieser lebensnotwendigen Ressource ist für uns eine Selbstverständlichkeit. Mit modernster Technik und umweltschonenden Technologien sowie begeisterten Mitarbeitern ermöglichen wir jedes Bauvorhaben.

Unsere Leistungsfähigkeit beziehen wir aus gelebten Werten eines familiengeführten Unternehmens. Unabhängigkeit, Nähe und Bodenständigkeit sorgen generationsübergreifend für nachhaltigen Erfolg.

GEMEINSAM WIRD ES ZU UNSEREM ERFOLG

WIR HABEN IMMER EIN OFFENES OHR FÜR SIE.

Hölscher Wasserbau GmbH
Lindberghstr. 4
29693 Hodenhagen
+ 49 5164 9868-30
hodenhagen@hoelscher-wasserbau.de

Weiterer Standort seit September 2023:
Hölscher Wasserbau GmbH
Ludwig-Meyn-Straße 6 - 8
25469 Halstenbek
+49 4101 4903-0
hamburg@hoelscher-wasserbau.de

WIR SUCHEN NICHT DEN PERFEKTEN LEBENS-LAUF:

Wir wünschen uns motivierte, engagierte Teamplayer, die zukunftsweisend gemeinsam etwas bewirken wollen.





Industriepark Walsrode





Industriepark Walsrode

PARTNERSCHAFT FÜR INNOVATION UND WACHSTUM

Der rund 87 Hektar große Industriepark Walsrode (IPW) bietet alles, was Unternehmen für ihre industrielle Produktion benötigen: hervorragende Verkehrsanbindungen, eine hochentwickelte Infrastruktur und Versorgungssysteme, geeignete Produktionsgebäude und ein breites Spektrum an Dienstleistungen. Neben Energie- und Abwasserdienstleistungen stehen auch Werkfeuerwehr, Werkschutz und weitere Services sowie Büroflächen zur Verfügung. Zusätzlich zu den umfangreichen, baureifen Flächen mit rechtskräftigen Bebauungsplänen sind weitere Areale bereits im Flächennutzungsplan für gewerbliche und industrielle Entwicklungen vorgesehen.

Der Industriepark ist im Besitz des tschechischen Industrie- und Technologiekonzerns Czechoslovak Group. Fünf große produzierende Unternehmen und zahlreiche Dienstleister profitieren von den effizienten Strukturen vor Ort. Mit ihrer internationalen Ausrichtung im täglichen Geschäft verstehen sich die ansässigen Unternehmen auch als Partner der Region, mit sozialem Engagement und als eines der wichtigsten Ausbildungszentren zwischen Hamburg, Hannover und Bremen.

DATEN & FAKTEN

Gesamtfläche des Industrieparks: **875.000 m²**

Freiflächen: je nach Fläche **Erbbaurecht oder Kauf**

Sofort verfügbare Flächen mit B-Plan (GI): **110.000 m²**

Gesicherte Flächen mit F-Plan für Industrie: **341.000 m²**

Branchen am Standort: **Chemische und Kunststoffverarbeitende Industrie, Energiedienstleistungen**

Mitarbeiter am Standort: **ca. 1.600**

Verkehrsanbindung: **Autobahnanschluss** 15 Minuten A7 und A27, **Gleisanschluss** verfügbar bzw. herstellbar, Entfernung zu **Flughäfen**: Hannover 60 km, Bremen 75 km, Hamburg 110 km, **Seehäfen**: Bremen 75 km, Hamburg 90 km, Bremerhaven 110 km


MSM WALSRODE
MSM WALSRODE GMBH & CO. KG, ...

... ist ein Unternehmen der Czechoslovak Group mit Sitz in Prag. MSM Walsrode stellt am Standort Bomlitz im Dreieck zwischen Hamburg, Hannover und Bremen aus dem nachwachsenden Rohstoff Cellulose das Traditionsprodukt Nitrocellulose für Verpackungs-Druckfarben und Lacke her und betreibt den Industriepark Walsrode. Zu MSM Walsrode gehören neben dem Industriepark Walsrode und der Nitrocellulose-Produktion auch Mechanische und Elektrische Werkstätten mit Engineering sowie ein Ausbildungszentrum. Insgesamt beschäftigt MSM Walsrode rund 400 Mitarbeitende am Standort.


IN DER WIPAK GRUPPE ...

... arbeiten 1.800 Mitarbeiter an elf Produktionsstandorten und in 13 Vertriebsbüros. Die Wipak Gruppe ist Teil der Sparte Wihuri Packaging und ein weltweit führender Hersteller von Verpackungs-Materialien und -Lösungen für die Lebensmittel- und medizinische Industrie. Mit rund 450 Mitarbeitern ist Wipak Walsrode der größte Produktionsstandort der Wipak Gruppe. Wihuri ist ein international agierender finnischer Konzern aus Industrie und Handel. Die vier Geschäftsbereiche von Wihuri sind Verpackungen, Technischer Handel, Wihuri Oy Aarnio und Spezial-Produkte und -Services. Die 5.000 Mitarbeiter erwirtschaften einen Konzernumsatz von rund 1,7 Milliarden Euro. Wipak liefert Verpackungen für Nahrungsmittel wie Backwaren, Snacks, Fleisch- und Wurstwaren, Käse und Milch, Fertiggerichte, Feinkost, Fisch, Tiernahrung, Gewürze, Tabak etc. Auch in der Medizintechnik ist Wipak zu finden. Produziert werden sichere und zuverlässige Verpackungen für medizinische Geräte und Instrumente, Health-Care-Produkte, Industrieprodukte und für den Praxis- und Krankenhausbedarf (Steriking®).





DOW DEUTSCHLAND ANLAGENGESELLSCHAFT MBH

DOW verbindet Expertise in Forschung und Technologie, um herausragende Lösungen zu entwickeln, die essenziell für den menschlichen Fortschritt sind.

Cellulose ist ein wichtiger „Konstruktionswerkstoff“ der Natur und stabilisiert Pflanzen und Bäume. Die Grundeigenschaften der Cellulose macht sich Dow im Werk Bomlitz zu Nutze und stellt mit rund 180 Mitarbeitenden chemische Verbindungen her, die je nach Zusammensetzung und Verarbeitung verschiedenste Eigenschaften entwickeln können. Einige gelieren bei hohen oder niedrigen Temperaturen, andere bilden Filme oder kleben, einige machen Flüssigkeiten unterschiedlich zähflüssig. Im Bausektor sorgt Methylcellulose für die richtigen Eigenschaften in Fliesenklebern, Wandputzen, Mörtel etc. Die Produkte müssen bestimmte Verhaltensweisen mitbringen, dürfen beispielsweise nicht zu schnell oder zu langsam trocknen, müssen sich glatt verstreichen lassen und sollen natürlich nicht nach dem Auftragen wieder von der Wand fallen.



DIE WALSDRODER CASINGS GMBH ...

... ist ein traditionsreicher Anbieter hochwertiger Hüllen für die Fleisch-, Wurst- und Käseindustrie und das Handwerk. Zusätzlich wird inzwischen auch der wachsende Markt der vegetarischen und veganen Wurсталternativen beliefert. Seit 2017 gehört Walsroder Casings zu den VISKASE Companies, USA, und ist mit seinen Produkten voll integriert in das Produktprogramm und Produktionsnetzwerk der VISKASE. VISKASE steht als weltweit führendes Unternehmen für anspruchsvolle Forschungs-, Produktions-, Verkaufs- und Serviceleistungen aus kompetenter Hand. Das Unternehmen beschäftigt weltweit etwa 2.500 Mitarbeitende an elf Herstellungsorten sowie neun Vertriebsbüros. Seit mehr als neun Jahrzehnten werden in Bomlitz Wursthüllen bester Qualität, die zu einwandfreien Produktionsabläufen bei Kunden im Handwerk und in der Industrie beitragen, hergestellt. Mit modernen Konfektionierungs- und Drucktechniken/-anlagen werden alle Produkte individuell für jedes praxisübliche Kundenbedürfnis zugeschnitten. Der Standort Bomlitz umfasst rund 200 Mitarbeiter.



COVESTRO FILMS: KOMPETENZZENTRUM FÜR HOCHLEISTUNGSFOLIEN

Die Tochtergesellschaft von Covestro in Bomlitz stellt seit knapp 40 Jahren technische Spezialfolien her. Auch deshalb hat Covestro den Standort zu einem von drei deutschen Kompetenzzentren für Hochleistungsfolien gemacht. Der Standort gehört zum Bereich Spezialfolien (Specialty Films) bei Covestro, der weltweit technische Folien fertigt, die unter anderem in der Medizintechnik, im Autoinnenraum und in Ausweisdokumenten verwendet werden. Er ist führend bei der Produktion hochwertiger thermoplastischer Elastomerfolien der Marke Plaiton®. Einen großen Anteil daran haben die beinahe 100 Mitarbeitenden, die am niedersächsischen Standort täglich Höchstleistungen bringen.



TALKE – DER PARTNER IN DER CHEMIELOGISTIK

Seit der Gründung im Jahr 1947 sind wir ein verlässlicher Partner für die Chemiebranche. TALKE bietet Logistiklösungen aus einer Hand, die sich an den dynamischen Anforderungen der Industrie orientieren. Die Kernkompetenz von TALKE reicht weit über den Transport und die Lagerung hinaus. Von Verpackung über Umschlag gefährlicher und harmloser Stoffe bis hin zur Beratung und Implementierung von logistischen Prozessen, Gebäuden und Anlagen wird das gesamte Spektrum abgedeckt. Digitale Services runden das Portfolio ab und bieten maßgeschneiderte Lösungen für jeden Kunden. In Bomlitz beschäftigt TALKE rund 60 Mitarbeiter*innen.

**DIE ENBW CONTRACTING GMBH (ENBW CG) ...**

... ist eine 100-%-Tochter der EnBW Energie Baden-Württemberg AG. Das Unternehmen bietet vollumfängliche Lösungen und Dienstleistungen rund um das Thema Energie an. Als Energiedienstleister projiziert, baut, finanziert und betreibt die EnBW CG dezentrale Energieversorgungsanlagen (Wärme, Dampf, Kälte, Druckluft, KWK-Strom, Photovoltaik) für Industrie, Kommunen, Immobilienwirtschaft und Gewerbe. Im operativen Contracting-bereich sind mehr als 115 Mitarbeiter tätig. Technisches und energiewirtschaftliches Knowhow sowie umfangreiche Branchenkompetenz mit deutschlandweit über 220 Kundenanlagen und einem Jahresumsatz von größer 90 Millionen Euro zeichnen die EnBW CG als einen der Top-Contracting- und Energiedienstleistungsanbieter in Deutschland aus.

Zum 1. März 2017 hat die EnBW CG das erdgasbefeuerte Heizkraftwerk im Industriepark Walsrode übernommen. Als Eigentümerin und Betreiberin der Anlage liefert sie an Industrikunden am Standort Strom, Dampf, Druckluft und vollentsalztes Wasser. In den Jahren 2017/2018 hat die EnBW CG ca. 30 Millionen Euro in die Energieversorgung des Industrieparks und in eine hochmoderne Leitwarte investiert. In der Leitwarte laufen alle Informationen aus Contracting-Anlagen von EnBW-Kunden im ganzen Bundesgebiet zusammen. Ihre Betriebsdaten werden rund um die Uhr 24 Stunden am Tag und sieben Tage in der Woche überwacht.



EIGENES KRAFTWERK (ENBW): Versorgung mit Prozessdampf, Strom

BETRIEBSEIGENE KLÄRANLAGE (IFF)

PROZESS- UND LÖSCHWASSER

GLEISANSCHLUSS UND RANGIERDIENSTLEISTUNGEN

REPARATUR- UND INSTANDHALTUNGSSERVICES: Ihr Partner für die reaktive, vorbeugende und zuverlässigkeitsorientierte Instandhaltung mit eigenen Werkstätten u.a. für Teilefertigung, Bereitschaft 24/7 elektrisch

SANITÄTSDIENST, SICHERHEITSDIENSTLEISTUNGEN: 24/7

HAUPTBERUFLICHE WERKFEUERWEHR: 24/7

AUSBILDUNGSZENTRUM mit eigenen Trainern

ZAHRLICHE DIENSTLEISTER VOR ORT: Breites Spektrum an optionalen Services wie Rohrleitungsbau, Gerüstbau, Isolierung, Elektrofachbetriebe oder Engineering

BAUREIFE ANSIEDLUNGSFLÄCHEN SOWIE BÜRORAUMKAPAZITÄTEN

FÖRDERBERATUNG DURCH DIE REGIONALE WIRTSCHAFTSFÖRDERUNG (DELTALAND)

BETRIEBSRESTAURANT



covestro

www.covestro.com

„Hidden Champion“ aus Bomlitz:

Die **Covestro Films GmbH** blickt auf einen rasanten Aufstieg zurück. Seit der **Gründung im Jahr 1985** geht der Weg steil bergauf. Covestro Films gehört zum Bereich Spezialfolien (Specialty Films) bei Covestro, der **weltweit technische Folien** fertigt, die unter anderem in der **Medizintechnik**, **im Autoinnenraum** und in **Ausweisdokumenten** verwendet werden. Die 100%ige Covestro-Tochter ist führend bei der Produktion hochwertiger **thermoplastischer Elastomerfolien der Marke Plaitlon®**.

Einen großen Anteil daran haben die rund 100 Mitarbeitenden, die am niedersächsischen Standort täglich Höchstleistungen bringen.

Und das zahlt sich aus: Denn der Standort Bomlitz ist in Deutschland das Kompetenzzentrum von Covestro für die Herstellung thermoplastischer Elastomerfolien. Hier sind Produkt- und Anwendungsentwicklung, Technikum, Produktion, Supply Chain (Produktionsplanung und Logistik) und Einkauf untergebracht. Die beiden anderen deutschen Kompetenzzentren für die Produktion von Hochleistungsfolien befinden sich an den Covestro-Standorten in Leverkusen und Dormagen (Polycarbonat Spezialfolien).

Thermoplastische Polyurethanfolien für viele Industriezweige: Plaitlon® TPU-Folien sind vielseitige Materialien, die in verschiedenen Industriezweigen Anwendung finden. Diese dünnen, flexiblen Folien bestehen aus elastomeren Polymeren und weisen eine beeindruckende Kombination von technischen Eigenschaften auf, die sie für eine breite Palette von Anwendungen prädestinieren. Zu den technischen Eigenschaften zählen Elastizität und Flexibilität, hohe Temperaturbeständigkeit, chemische Beständigkeit und Wasserdichtigkeit. Die Folien werden unter anderem für atmungsaktive und gleichzeitig wasserdichte Membranen in Outdoor-Bekleidung, Sportausrüstung und Wundheilungspflastern verwendet sowie in PKW-Innenräumen. In der Bauindustrie werden die Folien eingesetzt, um beispielsweise Dächer und Wände vor Feuchtigkeit und Umwelteinflüssen zu schützen oder für die Reparatur defekter Rohrleitungen. Durch ihre hohe Flexibilität über einen weiten Temperaturbereich die sehr gute Beständigkeit gegen Witterungseinflüsse und die hohe mechanische Festigkeit erfüllen sie die hohen Anforderungen in diesen Bereichen.

Covestro Films Expertise liegt im Bereich Mehrschichtfolien. Sie verknüpfen verschiedene Eigenschaften, die an Kundenanforderung individuell angepasst werden können. In den letzten Jahren ist die **weltweite Nachfrage nach thermoplastischem Polyurethan (TPU)-Folien des Plaitlon®-Sortiments** weiter gestiegen. Deshalb hat Covestro seine Produktionskapazitäten am Standort im Jahr 2023 nochmals erweitert. Auch die dazugehörige Infrastruktur und Logistik wurde ausgebaut. Das ermöglicht es uns, noch schneller auf individuelle Kundenbedürfnisse zu reagieren. Außerdem werden künftig in Bomlitz sowohl die Entwicklung als auch die Herstellung teilweise biobasierter Materiallösungen noch stärker in den Fokus rücken.



ZIELBRANCHEN (AUSWAHL) FÜR NEUANSIEDLUNGEN IM INDUSTRIEPARK WALSRODE

SPEZIAL-CHEMIE

KUNSTSTOFF UND VERPACKUNG

BIOTECH UND PHARMA

NACHWACHSENDE ROHSTOFFE UND GREEN CHEMICALS

LEBENSMITTELINDUSTRIE

SPEZIALISTEN FÜR BAUSTOFFLÖSUNGEN

AUTOMOTIVE

MASCHINEN- UND ANLAGENBAU

NEUE MATERIALIEN

ZULIEFERER, VERARBEITER UND DIENSTLEISTER

Der Industriepark Walsrode ist insbesondere für produzierende Unternehmen mit einem hohen Bedarf an Services und Infrastruktur geeignet und offen für Start-ups.



ZUKUNFT GESTALTEN: INNOVATIV, NACHHALTIG – WIPAK!

Wipak steht für Nachhaltigkeit! Unsere Verpackungen sind mehr als nur eine Hülle - sie sind ein Statement für den Umweltschutz. Mit innovativen Materialien und Verfahren setzen wir neue Maßstäbe in der Verpackungsindustrie.

An unserem Standort im Herzen des Industrieparks Walsrode produzieren wir mit modernster Technologie und einem engagierten Team von über 450 Mitarbeitenden die Zukunft der Verpackung.



FLÄCHENPOTENZIALE

Ihr Raum für Neues

ANSIEDLUNG MIT DEN PROFIS

Der Industriepark Walsrode bietet nicht nur attraktive Flächen, sondern auch umfassende Unterstützung bei der Suche nach dem optimalen Standort für Ihr Unternehmen. Ein erfahrenes Team aus dem Industriepark und der regionalen Wirtschaftsförderung begleitet Ansiedlungsinteressenten bei jedem Schritt, von der ersten Idee bis zur Realisierung. Dank enger Zusammenarbeit mit den relevanten Partnern wie Behörden, Versorgern oder Förderbanken, profitieren Interessenten von Anfang an von einem reibungslosen Ansiedlungsprozess mit maßgeschneiderten Lösungen.

INFRASTRUKTUR VON A BIS Z

Die Flächen sind ideal für Unternehmen, die von Synergien mit den vorhandenen Prozessen und der Infrastruktur im Industriepark profitieren können. Besonders die 6 ha große Fläche „Röpersberg-Ost“, die sich innerhalb des Werkszauns befindet, eignet sich

hervorragend für Unternehmen mit einem hohen Bedarf an Infrastruktur wie Medienversorgung, Gleisanschluss oder betrieblichen Sicherheitsanforderungen.

PERSPEKTIVE FÜR GROSSPROJEKTE

Für größere Projekte steht eine rund 12 ha große Fläche bereit, die flexibel gestaltet werden kann – entweder als Teil des Industrieparks oder separat. Die direkt nördlich angrenzende städtische Entwicklungsfläche bietet zusätzlich langfristige Erweiterungsmöglichkeiten für wachsende Unternehmen, mit einer Verfügbarkeit ab etwa 2028.

KONTAKT UND WEITERE INFORMATIONEN

Interessenten können sich auf kompetente Beratung und individuelle Lösungen verlassen. Nutzen Sie die Chance und sichern Sie sich Ihren Platz in einem dynamischen Umfeld.

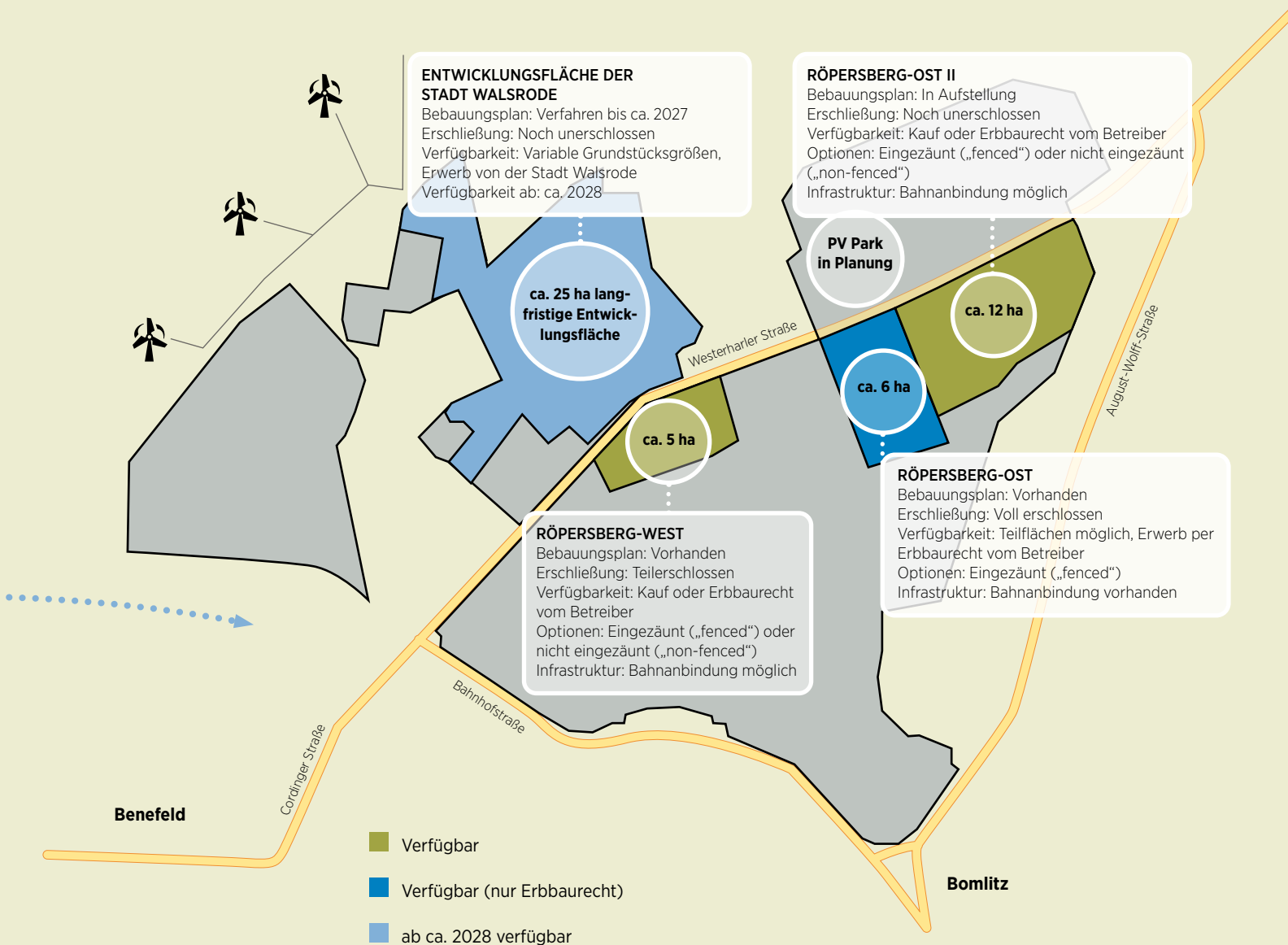


Dow Deutschland Anlagengesellschaft mbH
Werk Bomlitz

📍 29656 Walsrode

www.dow.de

IPW | BAYERSHOFER WEG | AM BAYERSFELD



WACHSTUMSPOTENZIALE

Ihr Unternehmen in guter Gesellschaft

In direkter Nachbarschaft zum Industriepark Walsrode gibt es kommunale Industrie- und Gewerbeflächen, die das vorhandene Ansiedlungspotenzial insbesondere um die Mittelstandskomponente ergänzen: Die bestehenden Areale „Bayershofer Weg“ und „Am Bayersfeld“ beherbergen neben einigen Großbetrieben schon heute diverse innovative kleine und mittlere Unternehmen. Dieser Bereich soll noch vor 2030 um ca. 25 ha nach Osten erweitert werden, um in der Region weiteres Ansiedlungspotential zu schaffen.

Aktuell läuft hierfür die Vorplanung, die Bauleitplanung ist vorgesehen für 2025-2027, unmittelbar danach folgt die Erschließung. Eine wichtige Rolle wird die zukünftige Energieversorgung für das neue Gebiet spielen. Wind- und/oder Solarstrom, Vor-Ort-Erzeugung oder bilanzieller Bezug über das nahe Umspannwerk, Biogas- und/oder Wasserstoffpotenziale: Dies alles wird derzeit geprüft und Erforderliches in die Wege geleitet, um ein nachhaltiges Industrie- und Gewerbegebiet zu realisieren.



www.agraforum.com

Die Agraforum Gruppe entwickelt, produziert und vertreibt innovative Produkte aus Pflanzenextrakten für den Einsatz in der Landwirtschaft, im Obst- und Gemüsebau, im professionellen Sportrasenbereich sowie für Haus- und Garten.

TOP 10 GRÜNDE

für eine Ansiedlung im Industriepark Walsrode

Zentrale und verkehrsgünstige Lage in Norddeutschland

1

Individuell abgestimmte Services und Medienversorgung

2

Rechtskräftige Bebauungspläne mit Erweiterungspotenzial gemäß Flächennutzungsplan

3

Flexible Realisierungsoptionen: Kauf oder Erbbaurecht

4

Verfügbarkeit von Fachpersonal und eigenem Ausbildungszentrum

5

Autobahnen A7 und A27 in weniger als 15 Minuten erreichbar

6

Drei internationale Flughäfen in 45, 60 und 75 Minuten Entfernung

7

Mehrere Seehäfen innerhalb von 60 bis 90 Minuten erreichbar

Synergieeffekte durch Kooperation mit ansässigen Unternehmen

8

Kurze Wege zu Behörden und umfangreiche Erfahrung mit Störfallbetrieben

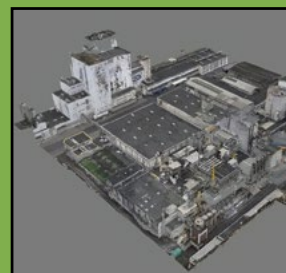
9

GRW-Fördergebiet der Kategorie „D“ für attraktive Investitionszuschüsse

10



Ihr Experte für 3D-Laserscan und 3D-Anlageplanung



NIKOTEC

Wenn Sie auf der Suche nach einem **erfahrenen Ingenieurbüro** für den **Industrie- und Anlagenbau** sind, haben Sie mit der Nikotec GmbH in Walsrode und Hamburg den richtigen Partner gefunden!

Seit 2014 ist das Team unseres technischen Planungsbüros für Kunden im Raum Hamburg im Einsatz und unterstützt sie in sämtlichen Phasen der Projektplanung.

Kirchboitzen 36
29664 Walsrode
Telefon +49 5166 / 2543 876
Mobil +49 172 / 54874 08
info@nikotec-gmbh.de

www.nikotec-gmbh.de

INDUSTRIEPARK-OFFICE

August-Wolff-Str. 13
29699 Walsrode
+49 (5161) 488 2000

www.industriepark-walsrode.de

ANSIEDLUNGSANFRAGEN

Wirtschaftsförderung Deltaland GmbH
Michael Krohn
krohn@deltaland.de
+49 (5162) 985 20 31
+49 (151) 2255 0500



Industriepark Walsrode

Stand Oktober 2024

JS/DEUTSCHLAND · Concept: JS Media Tools A/S · 125485 · www.jsdeutschland.de



MSM WALSRODE

Die Wölfe aus Bomlitz:

MSM Walsrode

Sie waren nie weg, jetzt sind sie wieder für alle sichtbar:
Die Wölfe aus Bomlitz. Mit dem neuen Wolf-Logo
würdigt der neue Eigentümer des Industrieparks Walsrode
und der Nitrocellulose-Produktionsanlagen die lange Historie
des Traditionsprodukts und die Standortverbundenheit
seiner Mitarbeitenden.

Die Wölfe der MSM Walsrode, das bedeutet

Standortverbundenheit
Verantwortung für die Menschen und die Region
Beste Qualität und Top Service
Loyalität und Zusammengehörigkeit.

Du willst Teil des Rudels werden?

Dann bewirb dich jetzt unter www.msm-walsrode.com/karriere
oder mach deine Ausbildung bei uns www.wasmitzukunft.de

