



Kompromisslose Qualität – Swiss Made.



Innlab AG – Labor- und Inneneinrichtungen nach Mass

Die Herstellung, Lieferung und Montage von individuellen Laboreinrichtungen bildet die Kernkompetenz unseres Unternehmens, das 2015 gegründet wurde. Dabei können wir aufgrund unserer personellen Strukturen auf über mehr als 20 Jahre Erfahrung in diesem Bereich zurückgreifen. Darüber hinaus bieten wir auch Trennwandsysteme und decken mit unserer hauseigenen Schreinerei auch den Bedarf an Schreinereiarbeiten und Innenausbauten ab, der oftmals mit dem Bau von Laboren verbunden ist. Egal, ob Küchen, Badezimmermöbel, Schränke, Türen etc. – wir bieten Ihnen alles aus einer Hand.

Zu unseren schweizweiten Kunden zählen die pharmazeutische und chemische Industrie, die Lebensmittelindustrie, Spitäler und Schulen, Forschungseinrichtungen sowie Universitäten und Hochschulen, wie z. B. die Eidgenössische Technische Hochschule (ETH). Durch unsere hohe Beratungskompetenz, Planungsstärke sowie jahrzehntelange Erfahrung entstehen qualitativ hochwertige Ergebnisse, die sich neben kundenspezifischer Funktionalität auch durch Stil, Design und Ästhetik auszeichnen. Und das alles in hervorragender Qualität „Swiss Made“.

Verantwortlich für die hohe Ausführungsqualität unserer Leistungen sind unsere über 40 Mitarbeitenden, die an unseren zwei Standorten ihre vielseitigen Kompetenzen einbringen. Neben unserem neuen Hauptsitz und Service-Standort in Basel verfügen wir über eine ebenfalls neue Produktionsniederlassung in Therwil, in der wir auf einer Produktionsfläche von über 1.000 m² mit modernen CNC-gesteuerten Maschinen für eine wirtschaftliche und hochpräzise Fertigung sorgen. Ausserdem ist in Therwil auch unser Showroom untergebracht, in dem sich unsere Kunden im Rahmen einer Produktausstellung informieren und inspirieren lassen können.



Mehr Informationen zu unseren Einrichtungen finden Sie hier!





LABOR- EINRICHTUNGS- SYSTEME

Laborbau | Systeme
HEMLING.de



Q | M | E

QUALITÄT MODULARITÄT EFFIZIENZ

GEMEINSAM MIT INNLAB,
UNSEREM PARTNER IN DER
SCHWEIZ, RICHTEN WIR IHNEN
DAS RUNDUM ZUKUNFTS-
SICHERE LABOR EIN.

Labore in Unternehmen, Schulen, Lehr- und Forschungseinrichtungen unterliegen seitens des Gesetzgebers strengen sicherheitstechnischen Vorgaben zum Schutz der im Labor arbeitenden Menschen und ihrer Umwelt. Nicht weniger streng sind die vom Laborbetreiber selbst ausgehenden Vorgaben in Sachen Qualität, Wirtschaftlichkeit und Praxistauglichkeit. Erst wenn diesen Anforderungen umfassend entsprochen wird und auch Nachhaltigkeitsaspekte Berücksichtigung finden, ist das Labor nicht nur gegenwartstauglich, sondern auch zukunftssicher.



Sehr geehrte Damen und Herren, liebe Leserinnen und Leser,

wir begrüßen Sie herzlich bei der INNLAB AG und freuen uns über Ihr Interesse an unserem Unternehmen. Wir setzen in all unseren Geschäftsbereichen auf Qualität „Swiss Made“ und befinden uns seit der Firmengründung im Jahr 2015 auf Erfolgskurs und in stetigem Wachstum.

Um den Anforderungen unserer Kunden und unseren eigenen Ansprüchen auch in Zukunft gerecht werden zu können, haben wir 2022 ein neues Firmengebäude sowie eine neue Produktionsniederlassung bezogen. Für ein noch höheres Mass an Kundennähe haben wir ausserdem geplant, eine weitere Geschäftsstelle in der französischen Schweiz sowie eine Serviceniederlassung im Kanton Luzern zu eröffnen.

An dieser Stelle möchten wir uns auch bei all unseren zuverlässigen und kompetenten Partnern für die hervorragende Zusammenarbeit bedanken – insbesondere bei all jenen, die uns bei der Herausgabe dieser Broschüre unterstützt haben.

Bei Fragen zur INNLAB AG und unseren Leistungen stehen wir Ihnen sehr gerne persönlich zur Verfügung. Zögern Sie nicht, uns ganz unverbindlich anzusprechen.

Es grüssen Sie

Björn Bohler, Philipp Cartier
Geschäftsführung





Hochwertige Laboreinrichtungen **aus einer Hand**

Wir sind spezialisiert auf die Herstellung individueller Laboreinrichtungen und bieten Ihnen als Vollsortimenter alles aus einer Hand – inklusive Lieferung, Montage vor Ort und späterer Wartungsarbeiten. Wir sind exklusiver Vertriebspartner der renommierten Firma Laborbau Systeme Hemling GmbH & Co. KG für die Schweiz und können so Projekte aller Grössenordnungen kompetent und zuverlässig

abwickeln. Neben den Qualitätsprodukten von Hemling liefern wir auch hochwertige Laborelemente aus eigener Fertigung – natürlich „Swiss Made“.

Unsere individuell geplanten Laborbausysteme garantieren in Sachen Sicherheit, Nachhaltigkeit und Ökonomie grösstmögliche Investitionssicherheit. Natürlich verfügen wir über umfassende

Beratungs- und Planungskompetenz sowie über das notwendige Fachwissen bezüglich gesetzlicher Vorgaben, Richtlinien und Vorschriften. Dabei stehen Ihre individuellen Wünsche stets im Vordergrund: Wir erarbeiten ein durchdachtes Konzept, bei dem Ihre persönlichen Anforderungen bis ins kleinste Detail berücksichtigt werden – und schaffen so Ihr praxistaugliches und zukunftssicheres Labor.



Unser Produktangebot im Überblick:

- Kapellen/Abzüge
- Arbeitstische
- Spülen
- Schränke
- Sanitär
- Lüftungen



**Unser Produktangebot
im Überblick:**

- Tischkapellen
- Niedrigraumkapellen
- Tiefkapellen
- begehbare Kapellen
- individuelle Sonderkapellen



Kapellen für höchste Laborsicherheit gemäss der neuen EKAS Richtlinie 1871

Kapellen bilden das zentrale Element eines Laboratoriums und werden von uns in vielen verschiedenen Ausführungen angeboten. Wir liefern und montieren die hochwertigen Kapellen unseres Markenpartners Hemling, die den hohen Anforderungen der Norm EN 14175 sowie der neuen EKAS Richtlinie 1871 entsprechen und folgende Eigenschaften erfüllen:

- Vermeidung von entweichenden Schadstoffen in den Laborraum
- Abführen von Schadstoffen zur Vermeidung einer explosiven oder gefährlichen Atmosphäre im Abzug
- Schutz des Laborpersonals vor Spritzern und Splittern

Neben den Standardbreiten 1200, 1500, 1800 und 2100 mm können Sie auch Kapellen mit Individualmassen über uns beziehen. Natürlich erhalten Sie von uns auch Tischplattenmaterialien und Innenauskleidungen, die entsprechend der zu verrichtenden Arbeiten und eingesetzten Gase und Flüssigkeiten bzw. der anfallenden Dämpfe und Schwebstoffe konfiguriert werden.



Mehr Informationen zu unseren Kapellen/Abzügen finden Sie hier!



Arbeitstische für individuellen Arbeitskomfort

Wir bieten Ihnen vielseitige Laborarbeitstische, die sich in Sachen Medienbestückung, Tischplattenoberfläche, Unterbauschränke und Ablagesysteme optimal an die Anforderungen unserer Kunden anpassen lassen. Neben Wand-, Doppel-

und Mittellabortischen führen wir auch Schreibrarbeitstische im Sortiment. Dabei sorgt die konsequente Trennung von Medienversorgung und Mobiliar für ein hohes Mass an Flexibilität, sodass sich die Laborarbeitstische bei sich wandeln-

den Anforderungen leicht erweitern bzw. umgestalten lassen.



Mehr Informationen zu unseren Arbeitstischen finden Sie hier!



Vielseitige Laborschränke

Wir ergänzen Ihre Laboreinrichtung mit Schränken, die an den jeweiligen Bedarf angepasst sind und auch sämtlichen Sicherheitsanforderungen gerecht werden, z. B. für die Aufbewahrung von Geräten,

Verbrauchsmaterialien, Dokumentationsunterlagen, Chemikalien, Pipetten, Schreibutensilien etc.



Mehr Informationen zu unseren Laborschränken finden Sie hier!

Unsere Produktvielfalt beinhaltet:

- Schrankwände
- Hochschränke
- Aufsatzschränke
- Hängeschränke
- Unterschranke auf Sockeln
- fahrbare Unterschranke





Weltweit führender HERSTELLER VON SICHERHEITSSCHRÄNKEN nach Europäischer Norm EN 14470-1 / -2

Wir sorgen für eine sachgemässe Lagerung und ein sicheres Handling von gefährlichen Substanzen im Arbeitsalltag.

Für Ihren Rundumschutz bietet unsere Produktwelt folgende Bereiche:
Gefahrstofflagerung in Innenräumen, Absaugung und Filtration von Schadstoffen, Gefahrstoffhandling im Aussenbereich, Nichtraucherchutz und Serviceleistungen. asecos ist zertifiziert nach EN ISO 9001 und 14001.

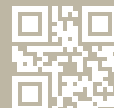
Sicherheitsschränke sind unser Kernkompetenzfeld:

Wir bieten für zahlreiche Branchen wie Laborwesen, Forschung, Industrie und Agrarwirtschaft den passenden Gefahrstoffschränk zur sicheren & gesetzeskonformen Lagerung – GS-geprüft und entsprechend den Anforderungen nach DIN EN 14470-1 /-2 sowie DIN EN 16121/16122.

asecos Schweiz AG

Sicherheit und Umweltschutz
Gewerbe Brunnmatt 5
CH-6264 Pfaffnau

Telefon: +41 62 754 04 57
Telefax: +41 62 754 04 58
Info@asecos.ch



Marti

Elektro-Installationstechnik AG



**ALLES AUS EINER HAND,
VON DER STECKDOSE
BIS ZUM EDV-NETZWERK!**

Elektro-Installationen im Laborbau

Elektro-Installationen

Elektro-Provisorien

EDV-Installationen

Telefon-Installationen

Blitzschutzanlagen



NEUBAU

Wir installieren für Sie Stark- und Schwachstromanlagen: von der einfachen Lichtinstallation über kraft- und wärmetechnische Installationen in Industrie und Gewerbe bis hin zur universellen Gebäudeverkabelung. Ein benutzergerechtes Verlegen der Leitungen im Rohbau ist entscheidend, damit Licht, Kraft und Wärme später optimal eingesetzt werden können.

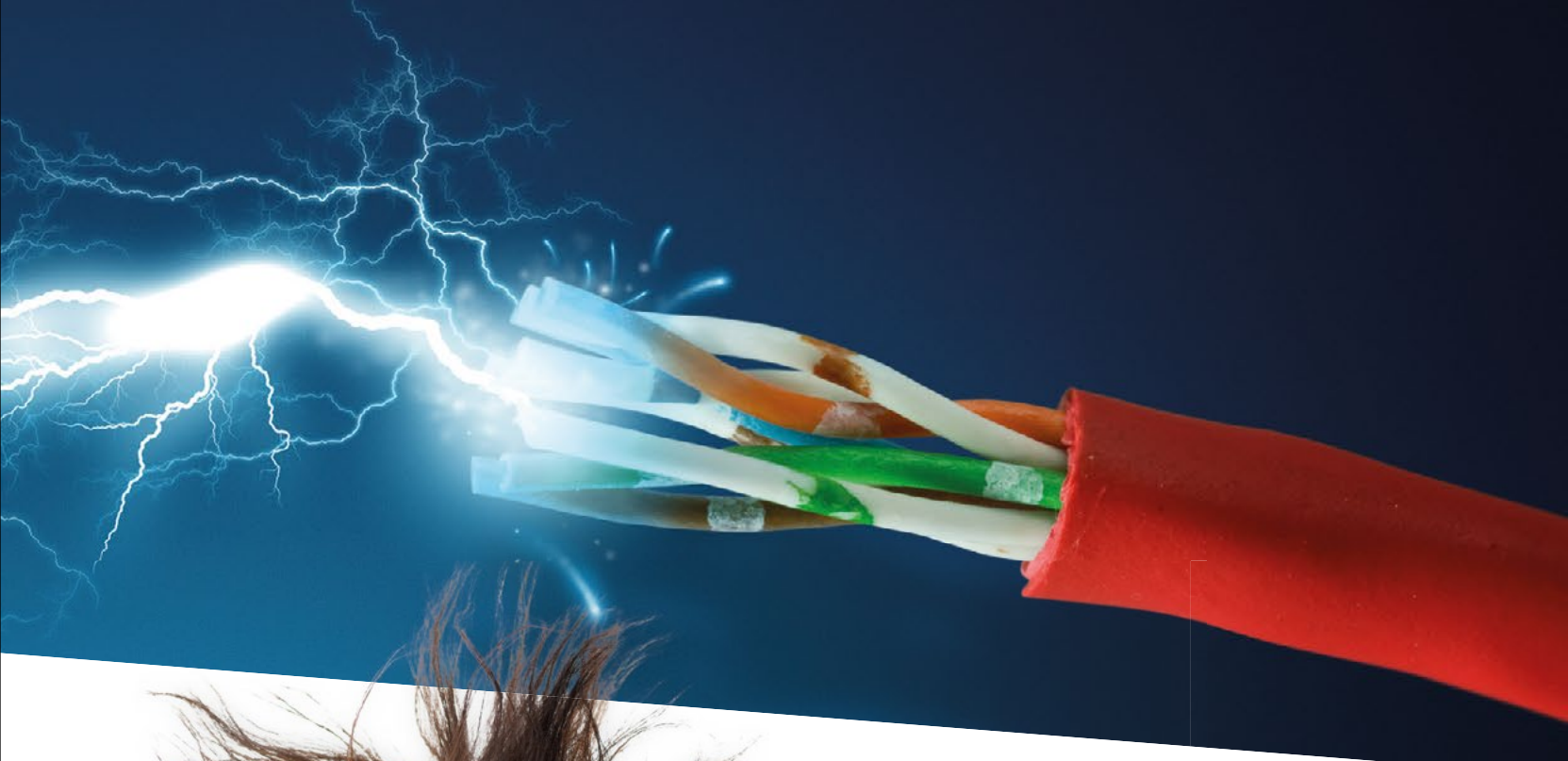
Aber auch filigrane Detailarbeiten werden von uns korrekt ausgeführt.



**WIR HELFEN IHNEN
BEI DER VERWIRKLICHUNG
IHRER IDEEN.**

UMBAU

Setzen Sie Ihre Visionen in die Tat um. Ein Umbau ist die Gelegenheit, um überholte Anlagen an veränderte Bedürfnisse anzupassen oder unrentable Installationen zu ersetzen.



**FÜR SIE LASSEN
WIR DEN STROM
FLIESSEN**



Security Tech Germany

 **061 690 91 91**

Bleichstrasse 15, 4058 Basel
www.elektro-basel.ch







Laborspülen für hygienisches Arbeiten

Entdecken Sie unsere grosse Auswahl an Spülen, die sich aus freistehenden, integrierten oder Stirnspülen zusammensetzt. Wählen Sie dabei aus unterschiedlichen

Armaturen, Tischplatten und Becken und stellen Sie sich so die Laborspüle zusammen, die ideal auf Ihre Anwendungszwecke zugeschnitten ist.



Mehr Informationen zu unseren Laborspülen finden Sie hier!

Sanitärinstallationen auf höchstem Niveau

Auch die Installation von sanitären Einrichtungen und Elementen zählt zu unserem Leistungsangebot. In diesem Bereich sind wir spezialisiert auf den Laborumbau, insbesondere bei laufendem Betrieb. Wir bieten Ihnen die Installation von Mediensäulen, Medienkanälen, Laborspülen (alle Medien), Gas-Flaschenschränken sowie von Systemvorwänden und Montageelementen für sanitäre Anlagen.

Auch Wasseraufbereitungs- und Entwässerungsanlagen werden von uns fachgerecht geliefert und montiert, ebenso wie Ver- und Entsorgungsleitungen. Im Bereich der Laborsicherheit erhalten Sie von uns ausserdem Rohrbruchsicherungen, Rückschlag- oder Magnetventile, Wassermelder, Sensoren mit selbstschliessenden Ventilen sowie Augenduschen und Notduschen u. v. m.



Mehr Informationen zu unseren Sanitärinstallationen finden Sie hier!



Lüftungen für Laborräume

Wir sind der professionelle Ansprechpartner für alle Fragen rund um Lüftungsanlagen in Laborräumen.

Neben der Lieferung und Montage führen wir auch die fachgerechte Inbetriebnahme der Lüftungseinheiten durch, die für das

richtige Zusammenspiel der verschiedenen Komponenten, Druckunterschiede, Luftwechselraten usw. zwingend notwendig ist. Auf Wunsch übernehmen wir als Service-Dienstleistung auch die Schulung Ihrer Mitarbeiter zur korrekten Handhabung der Lüftungsanlagen.



Mehr Informationen zu unseren Lüftungen finden Sie hier!

Service und Wartung

Mit jahrzehntelanger Erfahrung, kompetentem Personal und kurzen Reaktionszeiten sind wir leistungsstark aufgestellt und bieten Ihnen einen zuverlässigen Rundum-Service für Ihre Laboreinrichtung. Neben Reparaturarbeiten führen wir auch die gesetzlich vorgeschriebenen Wartungen, insbesondere für Laborabzüge sowie Flucht- und Brandschutztüren durch.

Unser Kapellenservice (auch für Fremdkapellen) beinhaltet:

- Sicherheitsüberprüfung der Kapellenfenster
- Kontrolle der Mechanik/Führungsrollen
- Funktionsprüfung der Frontschieber (Aufhängung, Fallsicherung, Seile und Gängigkeit)
- Erstellung eines Prüfprotokolls
- Mängelbehebung nach Kundenrücksprache

Bei der jährlichen Überprüfung von Flucht- und Brandschutztüren gehen wir nach der Checkliste der allgemeingültigen Vorschriften für Türen vor (Unterhalt, Wartung und Pflege) und kümmern uns so um deren ordnungsgemäße Funktion. Auch hier sind die Dokumentation und mögliche Reparaturarbeiten Teil unserer Serviceleistungen.



Mehr Informationen zu unserem Service finden Sie hier!





FILTRATIONS- LÖSUNGEN

*Spezialist in der Absaug-
und Filtertechnologie
von Schadstoffen in der
Luft und im Schneidöl.*



**ELEKTROSTATISCHE
LUFTREINIGER ELBARON**



**ABSAUGARME
ALSIDENT**



**ULT-ABSAUG- &
FILTERGERÄTE**

+41 22 342 36 50 | elbaron@elbaron.ch | www.elbaron.ch

 **ELBARON**^{SA}



Design und Funktion – moderne Trennwandsysteme

Unsere Trennwandsysteme vereinen Funktion mit ansprechender Optik und sind für die unterschiedlichsten Anwendungszwecke im gewerblichen sowie privaten Bereich geeignet.

Hierfür greifen wir auf die innovativen Produkte renommierter Markenhersteller zurück oder fertigen kundenspezifische Ausführungen mit unserer eigenen Produktion am Schweizer Standort Therwil. Je nach Bedarf liefern und montieren wir Trennwände unter Berücksichtigung der jeweiligen Sicherheits-, Schall- und Brandschutzanforderungen.

Versetzbare Trennwände

Diese Trennwände eignen sich für nahezu alle räumlichen Begebenheiten und Einsatzzwecke und zeichnen sich durch ihre Ausführungsvielfalt aus. Wir bieten Ihnen Glastrennwände, Trennwände aus Metall, Holz, Gipskartonplatten u. v. m., wobei sich die unterschiedlichen Materialien auch miteinander kombinieren lassen.

System-Trennwände

Unsere System-Trennwände zeigen sich flexibel und können jederzeit versetzt, ausgebaut oder nachträglich eingebaut werden. Vollwände können auch später noch mit Glaselementen ergänzt oder Glaswände durch geschlossene Wandelemente ersetzt werden. Die Einsatzbereiche reichen von den üblichen Trennwänden und Glastrennwänden, über Raumteilungen sowie Stell- oder Schiebewänden bis hin zu Sanitär- bzw. Duschtrennwänden.



Mehr Informationen zu unseren Trennwandsystemen finden Sie hier!



GARAGE
RUEDI TINNER AG
BADEN

 OPEL

 TOYOTA



Ruedi Tinner AG

Bruggerstrasse 152
5400 Baden

Tel. 056 221 74 00
info@tinnerag.ch

www.tinnerag.ch

Schreinerarbeiten – individuell und hochwertig

Mit der Einrichtung von Laboren geht oftmals auch die Errichtung einer räumlichen Infrastruktur einher. Für z. B. Pausenräume, Küchen, Empfangsbereiche, sanitäre Räumlichkeiten, Büroräume etc. übernehmen wir den kompletten Innenausbau inklusive der Möblierung. Das vereinfacht die Kommunikation, reduziert die Schnittstellen und wirkt sich kostensparend auf Ihr Projekt aus. Wir sind sowohl im Neubau als auch bei Sanierungen und Renovationen tätig – und auch Reparaturen aller Art werden von unseren Schreincrnern fachgerecht ausgeführt.



Wir fertigen für Sie z. B.:

- Küchen
- Türen (auch Flucht- und Brandschutztüren)
- Schränke
- Badezimmermöbel
- Empfangstheken
- Sideboards
- Tische
- Multimediamöbel
- Büromöbel
- Wandverkleidungen
- Raumakustik-Elemente
- Simsen
- Brüstungsverkleidungen
- Vorhangbretter
- u. v. m.



Mehr Informationen zu unseren Schreinerarbeiten finden Sie hier!





Laboreinrichtungen,
Innenausbau und
individueller Möbel-
bau – von INNLAB
erhalten Sie alles
aus einer Hand.



Unser bestens qualifiziertes und motiviertes Team, das sich mit Sorgfalt und vollem Einsatz für Sie engagiert. Wir freuen uns, wenn wir Sie an unseren Standorten willkommen heissen dürfen.

die Mobiliar

Generalagentur Aesch
Stephan Hohl
Hauptstrasse 70, 4147 Aesch
aesch@mobiliar.ch

**ICT-LÖSUNGEN
DIE SPASS MACHEN**

- ✓ BUSINESS IT
- ✓ WLAN-SYSTEME
- ✓ TELEFONIE
- ✓ BERATUNG

inno trixx **B&O**
BANG & OLUFSEN
INNOTRIXX.CH 061 827 50 60

Qualität, auf die man sich verlassen kann

Wir sind Mitglied im Verband Schweizerischer Schreinermeister und Möbelfabrikanten (VSSM) und bieten Ihnen mit höchsten Ansprüchen an Qualität und Gestaltung hochwertige Schreinerarbeiten mit dem Gütesiegel „Swiss Made“.

Wir arbeiten im Rahmen traditioneller Handwerkskunst und gewährleisten durch die Zuhilfenahme moderner CNC-gesteuerter Produktionsanlagen ein hohes Mass an Präzision, Flexibilität und Wirtschaftlichkeit.

Gestaltung trifft auf Funktion

Mit feinem Gespür für Design und Ästhetik realisieren wir Ihre individuellen Wünsche in den Bereichen Innenausbau und Möbelaufbau. Selbstverständlich beachten wir dabei auch funktionelle Aspekte, wie z. B. beim Produktbereich Türen. Neben Schallschutz, Einbruchschutz, Isolation, Zutrittskontrollen etc. spielt hier insbesondere der

Brandschutz eine grosse Rolle. Je nach Anforderungen bieten wir Brandschutztüren EI30/ EI60, Trennwände EI30/EI60 mit Verglasung und Steigzonenverkleidungen EI30 nbb. Natürlich sind sämtliche Elemente geprüft und mit Zertifikat sowie VKF-Zulassung ausgestattet.



Dufour Treuhand

Dufour Treuhand AG
Tiergartenrain 3 • 4054 Basel Schweiz

+41 61 560 88 88 • info@dufour-treuhand.ch



Auris Broker GmbH

Christoph Merian-Ring 11
4153 Reinach BL
Telefon: 061 711 01 71

E-Mail: info@aurisbroker.ch
www.aurisbroker.ch



Innlab AG

Verwaltungs- und
Produktionsstandort:
Ringstrasse 75
CH-4106 Therwil

Servicestandort Basel:
Mattenstrasse 22 – Gebäude 1055
CH-4002 Basel

Beratungs- und
Servicestandort Luzern:
Friedmattstrasse 5
CH-6260 Reiden

Telefon: +41 61 5003050
E-Mail: info@innlab.ch
Web: www.innlab.ch

